



TFW200-2F

Cave à vin

Caractéristiques du produit

- Porte vitrée sans cadre
- 2 zones de température avec une variation de 7°C max.
- Système de froid à économie d'énergie
- Très silencieux
- Éclairage intérieur LED avec interrupteur
- Porte réversible
- Poignée incurvée en acier inoxydable
- Tablettes en bois
- Alarme de limite supérieure/inférieure de température

Cave à vin noire avec porte vitrée pour une présentation

La cave à vin vitrée sans cadre TFW représente une solution raffinée pour ranger et présenter des bouteilles de vin. Elle présente une élégante porte vitrée sans rebord et des étagères coulissantes en bois pour faciliter l'accès aux bouteilles. L'éclairage à LED blanc met les bouteilles en valeur sur la finition noire de l'intérieur. En plus de son design haut de gamme, cette cave à vin possède un groupe de réfrigération moderne permettant de réduire la chaleur, le bruit et la consommation d'énergie. Ce modèle possède deux zones de température pouvant être réglés avec une différence de température de 7°C maximum, pour pouvoir stocker du vin blanc à 9°C dans une zone et du vin rouge à 16°C dans l'autre, par exemple.

Mesures et contenu

Plage de température	°C	+5 à +10 / +10 à +18
Classe climatique		4
Volume net	l	131
Volume brut	l	155
Volume brut / net	l	155 / 131
Poids brut / net	kg	49 / 44

Design et matériaux

Nombre et type de porte		1 porte à charnières sans cadre
Nombre de porte		1
Charge max. par tablette	kg/m ²	35
Nombre de tablettes	pces	6
Nombre et type de tablettes		6 étagères à vin bois
Pieds		4 pieds ajustables
Éclairage intérieur		LED
Serrure		Non
Finition extérieure		Noir
Finition intérieure		ABS noir

Froid et fonctions

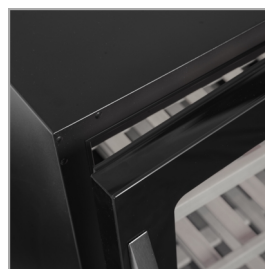
Type de régulation		Électronique
Type de réfrigération		Avec ventilateur
Type de dégivrage		Automatique
Fluide frigorigène		R600a
Charge de gaz	g	35
Thermomètre		Oui

Puissance et consommation

Classe énergétique		G
Max Ambient		+30°C, 55% RH
Consommation électrique par an	kWh/an	145
Consommation d'énergie	kWh/24h	0.4
EEL	%	171
Puissance		
Puissance consommée	W	160
Tension / Fréquence	V/Hz	220-240/50
Niveau sonore	dB(A)	40

Dimensions

Dimensions extérieures (LxPxH)	mm	595 x 570 x 820
Dimensions intérieures (LxPxH)	mm	520 x 445 x 605
Dimensions emballées (LxPxH)	mm	670 x 670 x 880
Charge conteneur 40 pieds	pces	108



Porte sans cadre



Poignée courbée