



IDA600-W1

Congélateur de crème glacée

Caractéristiques du produit

- Couvercles vitrés coulissants
- Éclairage interne LED
- Convient parfaitement au branding
- Roulettes solides
- Refroidissement statique
- Des paniers sont disponibles en tant qu'accessoires (non inclus)
- Rangement sous les paniers

Congélateur coffre pour une présentation optimale des

Le congélateur à glaces IDA offre une expérience client exceptionnelle grâce à ses couvercles coulissants qui s'ouvrent en douceur, équipés de petites roulettes à l'arrière. Le congélateur dispose d'un éclairage LED intérieur à l'avant, qui met en valeur vos parfums de glaces. Son design épuré le rend idéal pour la promotion de votre marque, tandis que ses roulettes robustes avec freins assurent sa mobilité.

Veillez noter que le congélateur n'est pas équipé de paniers. Nous proposons différents types de paniers, qui peuvent être commandés en tant qu'accessoires.

Panier idéal pour la boule à glace :

2 x numéro d'article 71975 + 1 x 69966 (14 x 5L + 2 x 2,5L)

Mesures et contenu

Plage de température	°C	-23 à -16
Classe climatique		7
Volume net	l	489
Volume brut	l	602
Volume brut / net	l	602 / 489
Poids brut / net	kg	75 / 71

Design et matériaux

Vitrage de sécurité		Oui
Number of lids		2
Nombre et type de couvercles		2 couvercles coulissants vitrés plats
Nbr. de paniers	pces	0
Nombre et type de paniers		0 Panier métallique
Nbre de paniers max.	pces	3
Roulettes		Roulettes
Éclairage intérieur		LED
Serrure		Non
Finition extérieure		Blanc RAL9010
Finition intérieure		Blanc RAL9010

Froid et fonctions

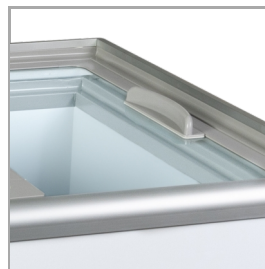
Type de régulation		Mécanique
Type de réfrigération		Statique
Type de dégivrage		Manuel
Fluide frigorigène		R290
Charge de gaz	g	112
Thermomètre		Oui

Puissance et consommation

Classe énergétique		D
Max Ambient		35°C at 75% RH
Consommation électrique par an	kWh/an	990
Consommation d'énergie	kWh/24h	2.71
EEL	%	39.6
Puissance consommée	W	241
Tension / Fréquence	V/Hz	220-240/50
Niveau sonore	dB(A)	49

Dimensions

Dimensions extérieures (LxPxH)	mm	1804 x 694 x 867
Dimensions intérieures (LxPxH)	mm	1646 x 536 x 688
Dimensions emballées (LxPxH)	mm	1860 x 760 x 920
Charge conteneur 40 pieds	pces	28



Poignées résistantes



Thermomètre