



UC5480

Sous-comptoir GN1/1

Caractéristiques du produit

- Acier inoxydable
- Dégivrage automatique
- Tiroir(s) GN1/1
- Pieds ajustables
- Refroidissement ventilé

Mesures et contenu

| | | |
|----------------------|----|-----------|
| Plage de température | °C | +2 à +10 |
| Classe climatique | | 4 |
| Volume net | l | 350 |
| Volume brut | l | 370 |
| Volume brut / net | l | 370 / 350 |
| Poids brut / net | kg | 160 / 150 |

Design et matériaux

Nombre et type de porte

Nombre et type de tablettes

| | | |
|---------------------|------|--------------------|
| Tiroirs | pces | 8 tiroirs GN1/1 |
| Pieds | | 6 pieds ajustables |
| Finition extérieure | | SS304 |
| Finition intérieure | | SS304 |

Froid et fonctions

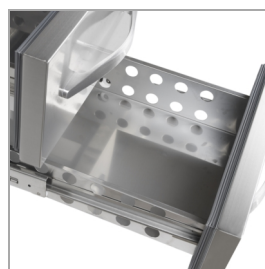
| | | |
|-----------------------|---|--------------|
| Type de régulation | | Électronique |
| Type de réfrigération | | Ventilé |
| Type de dégivrage | | Automatique |
| Fluide frigorigène | | R600a |
| Charge de gaz | g | 95 |
| Thermomètre | | Oui |

Puissance et consommation

| | | |
|--------------------------------|---------|---------------|
| Classe énergétique | | C |
| Max Ambient | | +30°C, 55% RH |
| Consommation électrique par an | kWh/an | 978 |
| Consommation d'énergie | kWh/24h | 2.68 |
| EEL | % | 43.3 |
| Puissance | | |
| Puissance consommée | W | 300 |
| Tension / Fréquence | V/Hz | 220-240/50 |
| Niveau sonore | dB(A) | 42 |

Dimensions

| | | |
|--------------------------------|------|------------------|
| Dimensions extérieures (LxPxH) | mm | 2230 x 700 x 670 |
| Dimensions intérieures (LxPxH) | mm | 1772 x 530 x 389 |
| Dimensions emballées (LxPxH) | mm | 2260 x 750 x 720 |
| Charge conteneur 40 pieds | pces | 48 |



Tiroirs GN1/1



Roulettes solides en option